

Zápis proveden dne: 13-04-2006

Načr: 24551/2006

V 2541/2006

V 2543/2006 - V 2564/2006

## PROHLÁŠENÍ VLASTNÍKA

o vymezení jednotek v budově

Do LV č. 63152.617.95.  
zapsal: *[Signature]*

(dle § 4 zákona číslo 72/1994 Sb., o vlastnictví bytů, ve znění pozdějších předpisů)

I.

### Označení vlastníka

Katastrální pracoviště  
Pardubice  
**Z** 4581/2006  
Došlo dne: 29-03-2006 *[Signature]*

Bytové družstvo LONKOVA ul. 465-7 Pardubice, se sídlem Lonkova 465,  
530 09 Pardubice, IČ: 260 05 077

jehož jménem jedná:

1. Lucie Jehličková – předseda představenstva
2. Eliška Mandíková. – místopředseda představenstva

Bytové družstvo LONKOVA ul. 465-7 Pardubice je na základě kupní smlouvy ze dne 6. prosince 2004 (vklad vlastnických práv do katastru nemovitostí povolen na základě rozhodnutí Katastrálního úřadu pro Pardubický kraj, Katastrálního pracoviště Pardubice pod č. j. V-9590/2004-606 s věcně právními účinky vkladu ke dni 15. prosince 2004) a kupní smlouvy ze dne 10. října 2005 (vklad vlastnických práv do katastru nemovitostí povolen na základě rozhodnutí Katastrálního úřadu pro Pardubický kraj, Katastrálního pracoviště Pardubice pod č. j. V-7675/2005-606 s věcně právními účinky vkladu ke dni 19. října 2005) vlastníkem :

1. budovy, která je tvořena čp. 465, čp. 466, čp. 467 stojící na pozemcích označených jako stavební parcely p. č. 9504, p. č. 9505, p. č. 9506 v Pardubicích, část obce Polabiny, katastrální území Pardubice,
2. pozemku označeného jako stavební parcela p. č. 9504 o výměře 365 m<sup>2</sup> v katastrálním území Pardubice,
3. pozemku označeného jako stavební parcela p. č. 9505 o výměře 350 m<sup>2</sup> v katastrálním území Pardubice,
4. pozemku označeného jako stavební parcela p. č. 9506 o výměře 365 m<sup>2</sup> v katastrálním území Pardubice,.

Nemovitosti jsou jako vlastnictví Bytového družstva LONKOVA ul. 465-7 Pardubice zapsány na listu vlastnictví č. 63152 pro obec Pardubice a katastrální území Pardubice.

- celkový počet bytových jednotek: 120
- celkový počet nebytových jednotek: 1
- celková podlahová plocha bytových jednotek: 7.814,24 m<sup>2</sup>
- celková podlahová plocha nebytových jednotek: 27.74 m<sup>2</sup>
- celková podlahová plocha bytových a nebytových jednotek: 7841,98 m<sup>2</sup>

## II.

(popis jednotek, jejich příslušenství, podlahová plocha a popis jejich vybavení - § 4 odst. 2 písm. b)

V budově bylo vymezeno celkem 120 bytových jednotek a 1 nebytová jednotka (provozovna kadeřnictví s WC) o celkové podlahové ploše : 7841,98 m<sup>2</sup>.

1. popis vymezených jednotek tvoří přílohu č. 1 tohoto prohlášení
2. popis vybavení jednotek tvoří přílohu č. 2 tohoto prohlášení
3. schémata jednotlivých podlaží tvoří přílohu č. 4 tohoto prohlášení

Součástí jednotky je veškerá vnitřní instalace (potrubní rozvody vody kromě stoupacích vedení, vnitřní elektroinstalace počínaje od jednotkové rozvodnice včetně všech vypínačů umístěných v jednotce, odpady až k napojení na svislé vedení, vnitřní rozvody plynu od plynoměru kromě stoupacích vedení, rozvody tepla kromě stoupacích vedení (t. j. až k napojení na stoupací vedení), všechny jednotkové uzávěry. K vlastnictví jednotky patří rovněž podlahová krytina, nenosné příčky, vnitřní dveře včetně vstupních dveří do jednotky.

## III.

(určení společných částí budovy, které budou společné vlastníkům všech jednotek - § 4 odst. 2 písm. c)

III.1. Jako společné části budovy se vymezují zejména:

- základy včetně izolací, obvodové a nosné zdivo, hlavní stěny, hlavní svislé a vodorovné zděné konstrukce domu včetně zábradlí příslušejících k lodžím jednotek
- střecha
- dešťové svody a klempířské prvky
- 3 vchody
- 3 vnější schodiště
- 3 vnitřní schodiště
- dveře oboustranně přístupné ze společných částí budovy
- všechna okna v budově
- chodby
- hlavní vodorovné a stoupací rozvody studené vody, teplé vody, ústředního topení, elektřiny, plynu a kanalizace
- jednotkové vodoměry
- hromosvody
- rozvody telekomunikací
- rozvody domovního zvonku
- rozvody odsávání a větrání včetně ventilátorů
- společné části sklepa

- 6 x výtah osobní včetně výtahových šachet a strojoven
- požární vodovodní hydrant
- přípojky elektřiny, vody, kanalizace, plynu
- fasáda domu
- 6 x kočárkárna
- 2 x kolárna
- 3 x prádelna
- 3 x sušárna a mandl (včetně vybavení)
- 3 x shozové prostory včetně přístupu k nim
- 2 x WC ve sklepní části
- prostor s telekomunikačním vybavením
- 3 x prostor s elektrovybavením
- 3 x požární předsíň
- lodžie přístupné ze společných částí domu

**III.2.** Všechny tyto společné části budovy mají právo užívat a povinnost podílet se na jejich opravách a údržbě všichni vlastníci jednotek z titulu svého spoluvlastnického práva ke společným částem budovy.

**III.3.** Spoluvlastnické podíly vlastníků jednotek na společných částech budovy se řídí vzájemným poměrem podlahové plochy jednotky k celkové podlahové ploše všech jednotek v budově v souladu s ustanovením § 8 odst. 2 zákona číslo 72/1994 Sb., o vlastnictví bytů ve znění pozdějších předpisů.

#### IV.

(stanovení spoluvlastnických podílů vlastníků jednotek na společných částech budovy - § 4 odst. 2 písm. d)

Velikost spoluvlastnických podílů ke společným částem budovy je vymezena v příloze číslo 3 tohoto prohlášení.

#### V.

(označení pozemku, který je předmětem převodu vlastnictví - § 4 odst. 2 písm. e)

**V.1.** Bytové družstvo LONKOVA ul. 465-7 Pardubice je vlastníkem pozemků označených jako stavební parcely p. č. 9504, p. č. 9505 a p. č. 9506 v katastrálním území Pardubice a tyto nemovitosti jsou zapsány jako jeho vlastnictví na LV č. 63152 pro obec Pardubice a katastrální území Pardubice.

**V.2.** Pozemky budou převedeny do podílového spoluvlastnictví při převodu jednotky do vlastnictví vlastníků jednotek. Velikost spoluvlastnických podílů vlastníků jednotek na pozemcích se řídí vzájemným poměrem podlahové plochy jednotky k celkové podlahové ploše všech jednotek v budově.

V.3. Velikost spoluvlastnických podílů na pozemcích, která přináležejí k jednotlivým bytovým jednotkám a nebytové jednotce, je uvedena v příloze číslo 3 tohoto prohlášení.

## VI.

(práva a závazky týkající se budovy, jejich společných částí a práva k pozemku, která přejdou z vlastníka budovy na vlastníky jednotek - § 4 odst. 2 písm. f)

Z dosavadního vlastníka budovy přecházejí na vlastníky jednotek v budově práva a závazky, týkající se budovy a jejich společných částí, v rozsahu velikosti jejich spoluvlastnických podílů na společných částech budovy.

K výše uvedené budově se váží tato práva a závazky:

1. Smlouva o dílo na servis zdvihacích zařízení č. H7295 z 30. 1. 2005 uzavřená s: OTIS a. s., IČ:42324254, se sídlem Břeclav, Jana Opletala 1279 + dodatek č. 1 ke smlouvě H7295 z 13. října 2005.
2. Smlouva o dílo z 31. ledna 2005 (úklidové práce) s přílohou č. 1 uzavřená s: HASPR – servis s. r. o., IČ: 25261088, se sídlem Pardubice 19, Semtínská 260.
3. Smlouva o poskytování služeb č. 1681972 (telekomunikační služby) z 30. května 2005 uzavřená s KVE. CZ s. r. o., IČ: 25977628, se sídlem Pardubice, 17. listopadu 237.
4. Mandátní smlouva o obstarání správy nemovitostí a výkonu dalších práv a povinností z 25. ledna 2005 uzavřená s: REAL SERVIS spol. s r. o., IČ 49283201, se sídlem Pardubice, Pernerova 443 + dodatek č. 1 z 1. prosince 2005.
5. Pojistné smlouvy č. 212640094 z 21. ledna 2005 (na místo pojištění Lonkova 467), č. 212640072 z 21. ledna 2005 (na místo pojištění Lonkova 465), č. 212640061 z 21. ledna 2005 (na místo pojištění Lonkova 466) – pojištění věci a jiného majetku a odpovědnosti za škodu občanů uzavřené s: ALIANZ pojišťovna, a. s., IČ: 47115971, se sídlem Praha 2, Římská 103/12. Všeobecné pojistné podmínky VPPHO 1/05. Dodatek k pojistné smlouvě č. 212640094 z 14. prosince 2005.
6. Mandátní smlouva č. SIPO 05-362/2005 z 9. září 2005 (včetně příloh č. 1 až 3) uzavřená s: Česká pošta, s. p., se sídlem Praha 3, Olšanská 38/9, odštěpný závod VAKUS – Vítkov, Wolkerova 480, IČ: 47114983 (10) (obstarání pravidelně se opakujících plateb obyvatelstva v rámci soustředěného inkasa plateb obyvatelstva).
7. Smlouvy o sdružených službách dodávky elektřiny ze sítí NN oprávněnému zákazníkovi č. 18182861 ze dne 10. března 2005 ( odběrné místo: společné prostory – Pardubice, Polabiny, Lonkova 465), č. 18182863 ze dne 10. března 2005 (odběrné místo: společné prostory – Pardubice, Polabiny, Lonkova 466), č. 18182865 ze dne 10. března 2005 (odběrné místo: společné prostory – Pardubice, Polabiny, Lonkova 467) uzavřené s : Východočeská energetika, a. s., IČ: 6010%8720, se sídlem Hradec Králové, Sladkovského 215.
8. Smlouvy o dodávce vody a odvádění odpadních vod č. 2002010822 ze dne 16. února 2005 (včetně přílohy), č. 2002010823 ze dne 16. února 2005 (včetně přílohy), č. 2002010824 ze dne 16. února 2005 (včetně přílohy) uzavřené s: Vodovody a kanalizace Pardubice, a. s., IČ: 60108631, se sídlem Pardubice, Teplého 2014.
9. Obchodní smlouvy o dodávce a odběru tepla č. 2001319 z 23. února 2005 s přílohami 1 až 3 ( odběrné místo čp. 465), č. 2001320 ze dne 23. února 2005 s přílohami 1 až 3 (odběrné místo čp. 466) a č. 2001321 ze dne 23. února 2005 včetně přílohy č. 1 až 3 (odběrné místo čp. 467) uzavřené s: Elektrárny Opatovice, a. s., IČ: 45534292, se sídlem Opatovice nad Labem, Pardubice 2, PŠČ 53218.

Vlastník prohlašuje, že na předmětných nemovitostech neváznou žádné dluhy, věcná břemena, zástavní práva či jiné právní vady.

## VII.

(pravidla pro přispívání spoluvlastníků domu na výdaje spojené se správou, údržbou a opravami společných částí domu, popřípadě domu jako celku - § 4 odst. 2 písm. g)

VII.1. Vlastníci jednotek jsou povinni přispívat na náklady spojené se správou domu a pozemku podle velikosti svých spoluvlastnických podílů na společných částech domu a na pozemcích.

VII.2. Správu domu vykonává i po převodu vlastnictví k jednotkám v domě správce, který je uveden v prohlášení vlastníka, pokud s ním noví vlastníci jednotek za tím účelem uzavřou smlouvu o správě domu. Vlastníci jednotek mohou správou domu pověřit jinou právnickou či fyzickou osobu, anebo může společenství vlastníků jednotek vykonávat správu samo.

VII.3. Správce sestavuje na každý rok rozpočet domu, který představuje přehled plánovaných nákladů a zdrojů jejich krytí. Správce je povinen evidovat náklady na každý dům odděleně od ostatních domů, které má ve správě.

VII.4. Základním kritériem při sestavování rozpočtu je zabezpečení vyrovnaného hospodaření domu v běžném roce a vytvoření dostatečně velké zálohy finančních prostředků na opravy společných částí domu plánované v letech budoucích.

VII.5. Správce domu vede potřebnou dokumentaci domu ke správě domu, provozu a finančnímu hospodaření podle obecně platných předpisů. Finanční prostředky vede u finančního ústavu na příslušném účtu a má právo disponovat v souladu s oprávněními a povinnostmi.

VII.6. Vlastník jednotky je povinen platit měsíčně na příslušný účet zálohy na úhradu nákladů spojených se správou domu a na úhrady za plnění poskytovaná s užíváním jednotky. V případě, že bude přiznáno poskytnutí slevy z těchto plateb (v případě ztíženého užívání jednotky nezaviněné vlastníkem jednotky), bude tato sleva poskytnuta z prostředků určených na správu společných částí domu.

VII.7. Vlastníci jednotek jsou povinni přispívat na náklady spojené se správou domu a pozemků. Pokud dohoda neurčuje jinak, nesou náklady poměrně podle velikosti svého spoluvlastnického podílu. K tomu účelu skládají vlastníci jednotek předem určené finanční prostředky jako zálohu. Úhrn záloh si určí vlastníci jednotek zpravidla vždy na rok dopředu tak, aby byly kryty předpokládané náklady. Výši částky a den její splatnosti sděluje vlastníkům jednotek výbor společenství nebo pověřený vlastník po společném projednání věci. Není-li výbor nebo pověřený vlastník zvolen, rozhoduje se o výši částek nadpoloviční většinou všech vlastníků jednotek v domě.

**VII.8.** Vyúčtování záloh provede správce nejpozději do 6 měsíců od skončení zúčtovacího období, pokud právní předpis nestanoví jinak. Zjištěný přeplatek vrátí správce vlastníku jednotky nejpozději do 60 dnů po vyúčtování. Ve stejné lhůtě je povinen vlastník jednotky uhradit správci zjištěný nedoplatek. Dlouhodobá záloha na opravy společných částí domu se s vlastníkem jednotky vyúčtovává pouze při změně správce. Správce je však povinen informovat vlastníky jednotek o pohybu a stavu finančních prostředků na této záloze nejméně 1 x ročně.

**VII.9.** Končí-li správce svou činnost, musí předložit vlastníkům jednotek zprávu o své činnosti a písemné materiály, které v souvislosti s touto činností vedl. Závěrečné vyúčtování a kontrolu finančního hospodaření nechá provést osobou určenou usnesením vlastníků jednotek.

**VII.10.** Náklady na správu domu představují zejména:

- a) náklady na údržbu a opravy společných částí domu, případně pozemků,
- b) daň z nemovitostí,
- c) pojištění domu,
- d) mzdové náklady včetně odvodu na sociální a zdravotní pojištění pracovníků zajišťujících provoz domu, pokud není tato činnost zabezpečena právnickou osobou či fyzickou osobou – podnikatelským subjektem,
- e) spotřeba energií ve společných částech domu a úklid společných částí domu,
- f) spotřeba tepla a teplé vody v jednotkách,
- g) spotřeba studené vody spotřebované v jednotkách včetně stočného,
- h) ostatní náklady vztahující se k domu či pozemkům (např. úplata za výkon správy domu).

Na úhradě nákladů uvedených ad. a), b), c), d), e) se vlastníci podílejí v poměru svého spoluvlastnického podílu na společných částech domu.

Na úhradě nákladů ad. g) se podílejí vlastníci jednotek podle naměřených hodnot na jednotkových vodoměrech.

Úhrada nákladů ad. f) se rozúčtuje podle platných obecně právních předpisů.

Na úhradě nákladů ad. h) se vlastníci jednotek podílejí zpravidla v poměru svých spoluvlastnických podílů na společných částech domu, pokud společenství vlastníků nerozhodne jinak.

**VII.11.** V případě nedostatečné finanční částky ve fondu nákladu provozu budovy jsou vlastníci jednotek povinni uhradit potřebnou částku v hotovosti v rozsahu vymezeném svým spoluvlastnickým podílem na společných částech domu, pokud jde o náklady na dražší opravy, jež je nutno provést bezodkladně s ohledem na havarijní stav budovy nebo jejich vnitřních rozvodů tak, aby všichni spoluvlastníci měli zaručen plný a nerušený výkon svých práv spojených s užíváním jednotky.

**VII.12.** Podrobnosti týkající se těchto pravidel je vhodné uvést v písemné smlouvě o správě domu, kterou vlastníci jednotek s vybraným správcem uzavřou.

## VIII.

### (pravidla pro správu společných částí domu, popřípadě domu jako celku, včetně označení osoby pověřené správou domu - § 4 odst. 2 písm. h)

**VIII.1.** Společné části domu jsou v podílovém spoluvlastnictví všech vlastníků jednotek. S převodem nebo přechodem vlastnictví jednotky přechází spoluvlastnické právo ke společným částem domu na nového vlastníka, který má právo spoluužívat prostory určené ke společnému užívání a všechny společné části domu a pozemky.

**VIII.2.** Společenství vlastníků jednotek (dále jen „společenství“) je právnická osoba, která je způsobilá vykonávat práva a zavazovat se pouze ve věcech spojených se správou, provozem a opravami společných částí domu (dále jen „správa domu“), popřípadě vykonávat činnosti v rozsahu zákona číslo 72/1994 Sb. a činnosti s provozováním společných částí domu, které slouží i jiným fyzickým nebo právnickým osobám. Společenství může nabývat věci, práva, jiné majetkové hodnoty, byty nebo nebytové prostory pouze k účelům výše uvedeným.

**VIII.3.** Společenství vzniká v domě s nejméně 5 jednotkami, z nichž alespoň tři jsou ve vlastnictví tří různých vlastníků, a to dnem doručení listiny, osvědčující vlastnické vztahy k jednotce, poslednímu z těchto vlastníků.

**VIII.4.** Shromáždění společenství vlastníků je nejvyšším orgánem společenství. První schůze shromáždění se musí konat nejdéle do 60 dnů po vzniku společenství. Shromáždění svolává původní vlastník budovy. Na první schůzi společenství se schvalují stanovy, volí se orgány společenství, a to za účasti notáře.

**VIII.5.** Pokud se nesejde shromáždění k volbě orgánu společenství nebo nejsou-li tyto orgány zvoleny, plní funkci orgánu společenství vlastník, jehož spoluvlastnický podíl na společných částech domu činí nejméně jednu polovinu, jinak vlastníci jednotek, kteří se stali členy společenství dnem jeho vzniku.

**VIII.6.** Společenství vlastníků jednotek je právnickou osobou zapisovanou do rejstříku společenství vlastníků jednotek vedeného soudem určeným k vedení obchodního rejstříku. Předmětem činnosti je též správa domu, kterou může společenství vykonávat samo nebo jejím výkonem pověřit jinou právnickou či fyzickou osobu.

**VIII.7.** Dosavadním správcem budovy uvedené v čl. I. tohoto prohlášení je:  
REAL SERVIS s. r. o., IČ:492 83 201, se sídlem Pernerova 443, 530 02 Pardubice.

**VIII.8.** Vzájemný vztah vlastníků jednotek, jejich práva a povinnosti jsou určeny zákonem číslo 72/1994 Sb., o vlastnictví bytů, ve znění pozdějších předpisů, občanským zákoníkem, tímto prohlášením a jednotlivými usneseními společenství vlastníků jednotek.

**VIII.9.** Vlastník jednotky se podílí na správě domu v rozsahu, který odpovídá jeho spoluvlastnickému podílu na společných částech domu, neurčuje-li dohoda všech vlastníků jinak.

**VIII.10.** Vlastník jednotky je povinen na svůj náklad odstranit závady a poškození, které na jiných jednotkách nebo společných částech domu způsobil sám nebo ti, kteří s ním jednotku užívají.

**VIII.11.** Vlastník jednotky nesmí provádět takové úpravy jednotky, jimiž by ohrožoval výkon vlastnického práva vlastníků ostatních jednotek.

**VIII.12.** Pokud to nezbytně vyžadují úpravy, provoz a opravy ostatních jednotek, popřípadě domu jako celku, je vlastník jednotky povinen umožnit na předchozí vyzvání přístup do jednotky.

**VIII. 13** Vlastník jednotky je povinen umožnit instalaci a údržbu zařízení pro měření tepla a vody v jednotce a umožnit odečet naměřených hodnot.

**VIII.14.** Zasahuje-li vlastník jednotky do práv ostatních vlastníků jednotek takovým způsobem, že podstatně omezuje nebo znemožňuje jejich výkon a nesplní povinnosti uložené rozhodnutím soudu, může soud na návrh společenství nebo na návrh některého z vlastníků nařídit prodej jednotky.

**VIII.15.** Pokud v domě vznikla právnická osoba (společenství vlastníků jednotek), jsou finanční prostředky poskytnuté zálohově vlastníky závazkem právnické osoby vůči vlastníků jednotek.

**VIII.16.** Bytové jednotky v domě jsou určeny výhradně k bydlení. Nebytová jednotka je určena k provozování kadeřnictví. Změna účelu užívání stavby vyžaduje jednomyslný souhlas všech vlastníků jednotek.

**VIII.17.** Změna plochy jednotky či změna počtu jednotek v domě a na to navazující změna spoluvlastnických podílů na společných částech domu a na pozemcích předpokládá uzavření smlouvy o výstavbě mezi stavebníkem a ostatními vlastníky jednotek. Smlouva o výstavbě pak tvoří přílohu k žádosti o stavební povolení.

**VIII.18.** Úklid v domě zajišťuje správce na náklady vlastníků jednotek, nedohodou-li se jinak. Úklid se zajišťuje v prostorách vstupní části domu, sklepů, chodeb v jednotlivých podlažích, schodišť, výtahů a k domu přilehlému chodníku.

**VIII.19.** Podrobnosti týkající se správy domu jsou obsaženy ve smlouvě o správě domu, kterou vlastníci jednotek se správcem uzavřou.

## **IX.**

### **Závěr prohlášení vlastníka**

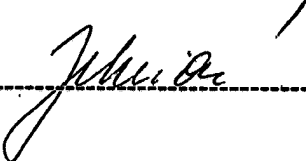
1. Náklady na vyhotovení tohoto prohlášení nese vlastník budovy.
2. Nedílnou součástí prohlášení jsou přílohy č. 1 až 4..
3. Prohlášení je vyhotoveno v 5 výtiscích.

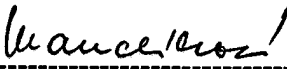


4. Vlastník budovy prohlašuje, že údaje uvedené v prohlášení vlastníka jsou v souladu s příslušnou stavební dokumentací a s údaji zjištěnými v rámci přípravy tohoto prohlášení.

V Pardubicích, dne 15. března 2006

**Bytové družstvo LONKOVA ul. 465-7 Pardubice:**

  
-----  
**Lucie Jehličková**  
předseda představenstva

  
-----  
**Eliška Mandíková**  
místopředseda představenstva

**Ověřovací doložka pro legalizaci**

Podle ověřovací knihy Úřadu městského obvodu - Statutární město Pardubice, Městský obvod Pardubice I

poř. č. legalizace ..... 1062

vlastnoručně podepsal\* - (užší podpis na listině za vlastní\*  
*Eliška Mandíková, B. 11. 1940, Staré město*

jméno/a, příjmení, datum a místo narození žadatele  
*Pardubice, Lonkova 467*

adresa-místo trvalého pobytu\* - adresa místa-pobytu na území České republiky\* - adresa  
bydliště mimo území České republiky\*  
*brc. W 208 529*

druh a číslo dokladu, na základě kterého byly zjištěny osobní údaje, uvedené v této ověřovací doložce  
V Pardubicích dne ..... 27-03-2006

Jméno a příjmení ověřující osoby, která legalizaci provedla:

(nebo otisk razítka)

**Bajerová Martina** 

Čiisk úředního razítka a podpis ověřující osoby.

\*nehodící se škrtněte



Cvetořovací doložka pro legalizaci

Podle ověřovací knihy Úřadu městského obvodu - Statutární město Pardubice, Městský obvod Pardubice I

poř. č. legalizace 1033

vlastnoručně podepsal\* (uznal podpis na listině za vlastní\*

Lucie Jehlička / 18.7.1966 / Chudčice

jméno/a, příjmení, datum a místo narození žadatele

adresa-místo trvalého pobytu\* - adresa místa pobytu na území České republiky\* - adresa

bydliště mimo území České republiky\*

OPC. 100 327 769

druh a číslo dokladu, na základě kterého byly zjištěny osobní údaje, uvedené v této ověřovací doložce

V Pardubicích dne 27.03.2006

Jméno a příjmení ověřující osoby, která legalizaci provedla:

(nebo otiisk razítka)

Bajerová Martina *TJ*

Otiisk úředního razítka a podpis ověřující osoby:

\*nehodící se škrtněte



Příloha k prohlášení vlastníka číslo „1“:

## **Popis vymezených jednotek**

Počet listů: 4

\*S bytovou jednotkou je spojeno užívání lodžii přístupných z bytové jednotky.

\* Do podlahové plochy jednotek se nezapočítává výměra lodžii a sklepa.

| číslo byt.<br>jednotky | výměry v m <sup>2</sup> |         |         |         |          |          |          |          |      |        |        | sklep* |           |           |
|------------------------|-------------------------|---------|---------|---------|----------|----------|----------|----------|------|--------|--------|--------|-----------|-----------|
|                        | kuchyně                 | pokoj 1 | pokoj 2 | pokoj 3 | komora 1 | komora 2 | komora 3 | koupelna | WC   | chodba | celkem |        | lodžie 1* | lodžie 2* |
| 465/1                  | 15,05                   | 27,10   | 17,84   | 12,10   | 7,94     | 2,24     | 3,63     | 2,81     | 1,04 | 11,35  | 101,10 | 3,08   | 3,08      | 1,44      |
| 465/2                  | 16,55                   | 17,84   |         |         | 1,94     |          |          | 3,14     |      | 5,39   | 44,86  |        |           | 1,44      |
| 465/3                  | 16,55                   | 17,84   |         |         | 1,94     |          |          | 3,14     |      | 5,39   | 44,86  |        |           | 1,44      |
| 465/4                  | 17,13                   | 16,81   | 8,23    | 15,71   |          |          |          | 3,88     | 1,42 | 9,93   | 73,11  | 3,24   | 3,24      | 1,44      |
| 465/5                  | 15,05                   | 27,10   | 17,84   | 12,10   | 7,94     | 2,24     | 3,63     | 2,81     | 1,04 | 11,35  | 101,10 | 3,08   | 3,08      | 1,44      |
| 465/6                  | 16,55                   | 17,84   |         |         | 1,94     |          |          | 3,14     |      | 5,39   | 44,86  |        |           | 1,44      |
| 465/7                  | 16,55                   | 17,84   |         |         | 1,94     |          |          | 3,14     |      | 5,39   | 44,86  |        |           | 1,44      |
| 465/8                  | 17,13                   | 19,72   | 21,28   |         |          |          |          | 2,81     | 1,04 | 11,68  | 73,66  | 3,24   | 3,24      | 1,44      |
| 465/9                  | 15,05                   | 27,10   | 17,84   | 12,10   | 7,94     | 2,24     | 3,63     | 2,81     | 1,04 | 11,35  | 101,10 | 3,08   | 3,08      | 1,44      |
| 465/10                 | 16,55                   | 17,84   |         |         | 1,94     |          |          | 3,14     |      | 5,39   | 44,86  |        |           | 1,44      |
| 465/11                 | 16,55                   | 17,84   |         |         | 1,94     |          |          | 3,14     |      | 5,39   | 44,86  |        |           | 1,44      |
| 465/12                 | 17,13                   | 19,72   | 21,28   |         |          |          |          | 2,81     | 1,04 | 11,68  | 73,66  | 3,24   | 3,24      | 1,44      |
| 465/13                 | 15,05                   | 27,10   | 17,84   | 12,10   | 7,94     | 2,24     | 3,63     | 2,81     | 1,04 | 11,35  | 101,10 | 3,08   | 3,08      | 1,44      |
| 465/14                 | 16,55                   | 17,84   |         |         | 1,94     |          |          | 3,14     |      | 5,39   | 44,86  |        |           | 1,44      |
| 465/15                 | 16,55                   | 17,84   |         |         | 1,94     |          |          | 3,14     |      | 5,39   | 44,86  |        |           | 1,44      |
| 465/16                 | 17,13                   | 19,72   | 21,28   |         |          |          |          | 2,81     | 1,04 | 11,68  | 73,66  | 3,24   | 3,24      | 1,44      |
| 465/17                 | 15,05                   | 27,10   | 17,84   | 12,10   | 7,94     | 2,24     | 3,63     | 2,81     | 1,04 | 11,35  | 101,10 | 3,08   | 3,08      | 1,44      |
| 465/18                 | 16,55                   | 17,84   |         |         | 1,94     |          |          | 3,14     |      | 5,39   | 44,86  |        |           | 1,44      |
| 465/19                 | 16,55                   | 17,84   |         |         | 1,94     |          |          | 3,14     |      | 5,39   | 44,86  |        |           | 1,44      |
| 465/20                 | 17,13                   | 19,72   | 21,28   |         |          |          |          | 2,81     | 1,04 | 11,68  | 73,66  | 3,24   | 3,24      | 1,44      |
| 465/21                 | 15,05                   | 27,10   | 17,84   | 12,10   | 7,94     | 2,24     | 3,63     | 2,81     | 1,04 | 11,35  | 101,10 | 3,08   | 3,08      | 1,44      |
| 465/22                 | 16,55                   | 17,84   |         |         | 1,94     |          |          | 3,14     |      | 5,39   | 44,86  |        |           | 1,44      |
| 465/23                 | 16,55                   | 17,84   |         |         | 1,94     |          |          | 3,14     |      | 5,39   | 44,86  |        |           | 1,44      |
| 465/24                 | 17,13                   | 19,72   | 21,28   |         |          |          |          | 2,81     | 1,04 | 11,68  | 73,66  | 3,24   | 3,24      | 1,44      |
| 465/25                 | 15,05                   | 27,10   | 17,84   | 12,10   | 7,94     | 2,24     | 3,63     | 2,81     | 1,04 | 11,35  | 101,10 | 3,08   | 3,08      | 1,44      |
| 465/26                 | 16,55                   | 17,84   |         |         | 1,94     |          |          | 3,14     |      | 5,39   | 44,86  |        |           | 1,44      |
| 465/27                 | 16,55                   | 17,84   |         |         | 1,94     |          |          | 3,14     |      | 5,39   | 44,86  |        |           | 1,44      |
| 465/28                 | 17,13                   | 19,72   | 21,28   |         |          |          |          | 2,81     | 1,04 | 11,68  | 73,66  | 3,24   | 3,24      | 1,44      |
| 465/29                 | 15,05                   | 27,10   | 17,84   | 12,10   | 7,94     | 2,24     | 3,63     | 2,81     | 1,04 | 11,35  | 101,10 | 3,08   | 3,08      | 1,44      |
| 465/30                 | 16,55                   | 17,84   |         |         | 1,94     |          |          | 3,14     |      | 5,39   | 44,86  |        |           | 1,44      |
| 465/31                 | 16,55                   | 17,84   |         |         | 1,94     |          |          | 3,14     |      | 5,39   | 44,86  |        |           | 1,44      |
| 465/32                 | 17,13                   | 19,72   | 21,28   |         |          |          |          | 2,81     | 1,04 | 11,68  | 73,66  | 3,24   | 3,24      | 1,44      |
| 465/33                 | 15,05                   | 27,10   | 17,84   | 12,10   | 7,94     | 2,24     | 3,63     | 4,15     | 1,25 | 11,77  | 100,83 | 3,08   | 3,08      | 1,44      |
| 465/34                 | 16,55                   | 17,84   |         |         | 1,94     |          |          | 3,14     |      | 5,39   | 44,86  |        |           | 1,44      |
| 465/35                 | 16,55                   | 17,84   |         |         | 1,94     |          |          | 3,14     |      | 5,39   | 44,86  |        |           | 1,44      |
| 465/36                 | 17,13                   | 19,72   | 21,28   |         |          |          |          | 2,81     | 1,04 | 11,68  | 73,66  | 3,24   | 3,24      | 1,44      |
| 465/37                 | 15,05                   | 27,10   | 17,84   | 12,10   | 7,94     | 2,24     | 3,63     | 2,81     | 1,04 | 11,35  | 101,10 | 3,08   | 3,08      | 1,44      |
| 465/38                 | 16,55                   | 17,84   |         |         | 1,94     |          |          | 3,14     |      | 5,39   | 44,86  |        |           | 1,44      |
| 465/39                 | 16,55                   | 17,84   |         |         | 1,94     |          |          | 3,14     |      | 5,39   | 44,86  |        |           | 1,44      |
| 465/40                 | 17,13                   | 19,72   | 21,28   |         |          |          |          | 2,81     | 1,04 | 11,68  | 73,66  | 3,24   | 3,24      | 1,44      |

| Číslo byt.<br>jednotky | vyměry v m <sup>2</sup> |         |         |         |        |          |      |        |       |      | celkem | lodžie 1* | lodžie 2* | sklep* |
|------------------------|-------------------------|---------|---------|---------|--------|----------|------|--------|-------|------|--------|-----------|-----------|--------|
|                        | kuchyně                 | pokoj 1 | pokoj 2 | pokoj 3 | komora | koupelna | WC   | chodba |       |      |        |           |           |        |
| 466/1                  | 17,13                   | 21,28   | 19,72   | 12,10   | 3,63   | 2,81     | 1,04 | 11,68  | 89,39 | 3,24 | 3,24   | 1,44      |           |        |
| 466/2                  | 16,55                   | 17,84   |         |         | 1,94   |          | 3,14 | 5,39   | 44,86 |      |        | 1,44      |           |        |
| 466/3                  | 16,55                   | 17,84   |         |         | 1,94   |          | 3,14 | 5,39   | 44,86 |      |        | 1,44      |           |        |
| 466/4                  | 17,13                   | 19,72   | 21,28   |         |        | 2,81     | 1,04 | 11,68  | 73,66 | 3,24 | 3,24   | 1,44      |           |        |
| 466/5                  | 17,13                   | 21,28   | 19,72   | 12,10   | 3,63   | 2,81     | 1,04 | 11,68  | 89,39 | 3,24 | 3,24   | 1,44      |           |        |
| 466/6                  | 16,55                   | 17,84   |         |         | 1,94   |          | 3,14 | 5,39   | 44,86 |      |        | 1,44      |           |        |
| 466/7                  | 16,55                   | 17,84   |         |         | 1,94   |          | 3,14 | 5,39   | 44,86 |      |        | 1,44      |           |        |
| 466/8                  | 17,13                   | 19,72   | 21,28   |         |        | 2,81     | 1,04 | 11,68  | 73,66 | 3,24 | 3,24   | 1,44      |           |        |
| 466/9                  | 17,13                   | 21,28   | 19,72   | 12,10   | 3,63   | 3,45     | 1,32 | 10,18  | 88,81 | 3,24 | 3,24   | 1,44      |           |        |
| 466/10                 | 16,55                   | 17,84   |         |         | 1,94   |          | 3,14 | 5,39   | 44,86 |      |        | 1,44      |           |        |
| 466/11                 | 16,55                   | 17,84   |         |         | 1,94   |          | 3,14 | 5,39   | 44,86 |      |        | 1,44      |           |        |
| 466/12                 | 17,13                   | 19,72   | 21,28   |         |        | 2,81     | 1,04 | 11,68  | 73,66 | 3,24 | 3,24   | 1,44      |           |        |
| 466/13                 | 17,13                   | 21,28   | 19,72   | 12,10   | 3,63   | 2,81     | 1,04 | 11,68  | 89,39 | 3,24 | 3,24   | 1,44      |           |        |
| 466/14                 | 16,55                   | 17,84   |         |         | 1,94   |          | 3,14 | 5,39   | 44,86 |      |        | 1,44      |           |        |
| 466/15                 | 16,55                   | 17,84   |         |         | 1,94   |          | 3,14 | 5,39   | 44,86 |      |        | 1,44      |           |        |
| 466/16                 | 17,13                   | 19,72   | 21,28   |         |        | 2,81     | 1,04 | 11,68  | 73,66 | 3,24 | 3,24   | 1,44      |           |        |
| 466/17                 | 17,13                   | 21,28   | 19,72   | 12,10   | 3,63   | 2,81     | 1,04 | 11,68  | 89,39 | 3,24 | 3,24   | 1,44      |           |        |
| 466/18                 | 16,55                   | 17,84   |         |         | 1,94   |          | 3,14 | 5,39   | 44,86 |      |        | 1,44      |           |        |
| 466/19                 | 16,55                   | 17,84   |         |         | 1,94   |          | 3,14 | 5,39   | 44,86 |      |        | 1,44      |           |        |
| 466/20                 | 17,13                   | 19,72   | 21,28   |         |        | 2,81     | 1,04 | 11,68  | 73,66 | 3,24 | 3,24   | 1,44      |           |        |
| 466/21                 | 17,13                   | 21,28   | 19,72   | 12,10   | 3,63   | 2,81     | 1,04 | 11,68  | 89,39 | 3,24 | 3,24   | 1,44      |           |        |
| 466/22                 | 16,55                   | 17,84   |         |         | 1,94   |          | 3,14 | 5,39   | 44,86 |      |        | 1,44      |           |        |
| 466/23                 | 16,55                   | 17,84   |         |         | 1,94   |          | 3,14 | 5,39   | 44,86 |      |        | 1,44      |           |        |
| 466/24                 | 17,13                   | 19,72   | 21,28   |         |        | 2,81     | 1,04 | 11,68  | 73,66 | 3,24 | 3,24   | 1,44      |           |        |
| 466/25                 | 17,13                   | 21,28   | 19,72   | 12,10   | 3,63   | 2,81     | 1,04 | 11,68  | 89,39 | 3,24 | 3,24   | 1,44      |           |        |
| 466/26                 | 16,55                   | 17,84   |         |         | 1,94   |          | 3,14 | 5,39   | 44,86 |      |        | 1,44      |           |        |
| 466/27                 | 16,55                   | 17,84   |         |         | 1,94   |          | 3,14 | 5,39   | 44,86 |      |        | 1,44      |           |        |
| 466/28                 | 17,13                   | 19,72   | 21,28   |         |        | 2,81     | 1,04 | 11,68  | 73,66 | 3,24 | 3,24   | 1,44      |           |        |
| 466/29                 | 17,13                   | 21,28   | 19,72   | 12,10   | 3,63   | 2,81     | 1,04 | 11,68  | 89,39 | 3,24 | 3,24   | 1,44      |           |        |
| 466/30                 | 15,50                   | 17,84   |         |         | 1,94   |          | 6,76 | 2,41   | 44,45 |      |        | 1,44      |           |        |
| 466/31                 | 16,55                   | 17,84   |         |         | 1,94   |          | 3,14 | 5,39   | 44,86 |      |        | 1,44      |           |        |
| 466/32                 | 17,13                   | 19,72   | 21,28   |         |        | 2,81     | 1,04 | 11,68  | 73,66 | 3,24 | 3,24   | 1,44      |           |        |
| 466/33                 | 17,13                   | 21,28   | 19,72   | 12,10   | 3,63   | 2,81     | 1,04 | 11,68  | 89,39 | 3,24 | 3,24   | 1,44      |           |        |
| 466/34                 | 16,55                   | 17,84   |         |         | 1,94   |          | 3,14 | 5,39   | 44,86 |      |        | 1,44      |           |        |
| 466/35                 | 16,55                   | 17,84   |         |         | 1,94   |          | 3,14 | 5,39   | 44,86 |      |        | 1,44      |           |        |
| 466/36                 | 17,13                   | 19,72   | 21,28   |         |        | 2,81     | 1,04 | 11,68  | 73,66 | 3,24 | 3,24   | 1,44      |           |        |
| 466/37                 | 17,13                   | 21,28   | 19,72   | 12,10   | 3,63   | 2,81     | 1,04 | 11,68  | 89,39 | 3,24 | 3,24   | 1,44      |           |        |
| 466/38                 | 16,55                   | 17,84   |         |         | 1,94   |          | 3,14 | 5,39   | 44,86 |      |        | 1,44      |           |        |
| 466/39                 | 16,55                   | 17,84   |         |         | 1,94   |          | 3,14 | 5,39   | 44,86 |      |        | 1,44      |           |        |
| 466/40                 | 17,13                   | 19,72   | 21,28   |         |        | 2,81     | 1,04 | 11,68  | 73,66 | 3,24 | 3,24   | 1,44      |           |        |

| číslo byt.<br>jednotky      | výměry v m <sup>2</sup>            |         |         |         |          |          |          |      |        |        |           | celkem                | lodžie 1* | lodžie 2* | sklep* |
|-----------------------------|------------------------------------|---------|---------|---------|----------|----------|----------|------|--------|--------|-----------|-----------------------|-----------|-----------|--------|
|                             | kuchyně                            | pokoj 1 | pokoj 2 | pokoj 3 | komora 1 | komora 2 | koupelna | WC   | chodba | celkem | lodžie 1* |                       |           |           |        |
| 467/1                       | 17,13                              | 12,10   | 19,72   | 21,28   | 3,63     |          | 2,81     | 1,04 | 11,68  | 89,39  | 3,24      | 3,24                  | 1,44      |           |        |
| 467/2                       | 15,55                              | 17,84   |         |         | 1,94     |          | 4,40     |      | 4,74   | 44,47  |           |                       | 1,44      |           |        |
| 467/3                       | 16,55                              | 17,84   |         |         | 1,94     |          | 3,14     |      | 5,39   | 44,86  |           |                       | 1,44      |           |        |
| 467/4                       | 15,05                              | 17,84   | 27,10   |         | 7,94     | 2,24     | 2,81     | 1,04 | 11,35  | 85,37  | 3,08      | 3,08                  | 1,44      |           |        |
| 467/5                       | 17,13                              | 12,10   | 19,72   | 21,28   | 3,63     |          | 2,81     | 1,04 | 11,68  | 89,39  | 3,24      | 3,24                  | 1,44      |           |        |
| 467/6                       | 16,55                              | 17,84   |         |         | 1,94     |          | 3,14     |      | 5,39   | 44,86  |           |                       | 1,44      |           |        |
| 467/7                       | 16,55                              | 17,84   |         |         | 1,94     |          | 3,14     |      | 5,39   | 44,86  |           |                       | 1,44      |           |        |
| 467/8                       | 15,05                              | 17,84   | 27,10   |         | 7,94     | 2,24     | 2,81     | 1,04 | 11,35  | 85,37  | 3,08      | 3,08                  | 1,44      |           |        |
| 467/9                       | 17,13                              | 12,10   | 19,72   | 21,28   | 3,63     |          | 2,81     | 1,04 | 11,68  | 89,39  | 3,24      | 3,24                  | 1,44      |           |        |
| 467/10                      | 16,99                              | 17,84   |         |         | 2,39     |          | 5,69     |      | 1,91   | 44,82  |           |                       | 1,44      |           |        |
| 467/11                      | 16,55                              | 17,84   |         |         | 1,94     |          | 3,14     |      | 5,39   | 44,86  |           |                       | 1,44      |           |        |
| 467/12                      | 15,05                              | 17,84   | 27,10   |         | 7,94     | 2,24     | 2,81     | 1,04 | 11,35  | 85,37  | 3,08      | 3,08                  | 1,44      |           |        |
| 467/13                      | 17,13                              | 12,10   | 28,75   | 12,11   | 3,63     |          | 4,08     | 1,36 | 9,41   | 88,37  | 3,24      | 3,24                  | 1,44      |           |        |
| 467/14                      | 16,55                              | 17,84   |         |         | 1,94     |          | 3,14     |      | 5,39   | 44,86  |           |                       | 1,44      |           |        |
| 467/15                      | 16,55                              | 17,84   |         |         | 1,94     |          | 3,14     |      | 5,39   | 44,86  |           |                       | 1,44      |           |        |
| 467/16                      | 15,05                              | 17,84   | 27,10   |         | 7,94     | 2,24     | 2,81     | 1,04 | 11,35  | 85,37  | 3,08      | 3,08                  | 1,44      |           |        |
| 467/17                      | 17,13                              | 12,10   | 19,72   | 21,28   | 3,63     |          | 2,81     | 1,04 | 11,68  | 89,39  | 3,24      | 3,24                  | 1,44      |           |        |
| 467/18                      | 16,55                              | 17,84   |         |         | 1,94     |          | 3,14     |      | 5,39   | 44,86  |           |                       | 1,44      |           |        |
| 467/19                      | 16,55                              | 17,84   |         |         | 1,94     |          | 3,14     |      | 5,39   | 44,86  |           |                       | 1,44      |           |        |
| 467/20                      | 15,05                              | 17,84   | 27,10   |         | 7,94     | 2,24     | 2,81     | 1,04 | 11,35  | 85,37  | 3,08      | 3,08                  | 1,44      |           |        |
| 467/21                      | 17,13                              | 12,10   | 19,72   | 21,28   | 3,63     |          | 2,81     | 1,04 | 11,68  | 89,39  | 3,24      | 3,24                  | 1,44      |           |        |
| 467/22                      | 16,55                              | 17,84   |         |         | 1,94     |          | 3,14     |      | 5,39   | 44,86  |           |                       | 1,44      |           |        |
| 467/23                      | 16,55                              | 17,84   |         |         | 1,94     |          | 3,14     |      | 5,39   | 44,86  |           |                       | 1,44      |           |        |
| 467/24                      | 15,05                              | 17,84   | 27,10   |         | 7,94     | 2,24     | 2,81     | 1,04 | 11,35  | 85,37  | 3,08      | 3,08                  | 1,44      |           |        |
| 467/25                      | 17,13                              | 12,10   | 19,72   | 21,28   | 3,63     |          | 2,81     | 1,04 | 11,68  | 89,39  | 3,24      | 3,24                  | 1,44      |           |        |
| 467/26                      | 16,55                              | 17,84   |         |         | 1,94     |          | 3,14     |      | 5,39   | 44,86  |           |                       | 1,44      |           |        |
| 467/27                      | 16,55                              | 17,84   |         |         | 1,94     |          | 3,14     |      | 5,39   | 44,86  |           |                       | 1,44      |           |        |
| 467/28                      | 15,05                              | 17,84   | 27,10   |         | 7,94     | 2,24     | 2,81     | 1,04 | 11,35  | 85,37  | 3,08      | 3,08                  | 1,44      |           |        |
| 467/29                      | 17,13                              | 12,10   | 19,72   | 21,28   | 3,63     |          | 2,81     | 1,04 | 11,68  | 89,39  | 3,24      | 3,24                  | 1,44      |           |        |
| 467/30                      | 16,55                              | 17,84   |         |         | 1,94     |          | 3,14     |      | 5,39   | 44,86  |           |                       | 1,44      |           |        |
| 467/31                      | 16,55                              | 17,84   |         |         | 1,94     |          | 3,14     |      | 5,39   | 44,86  |           |                       | 1,44      |           |        |
| 467/32                      | 15,05                              | 17,84   | 27,10   |         | 7,94     | 2,24     | 2,81     | 1,04 | 11,35  | 85,37  | 3,08      | 3,08                  | 1,44      |           |        |
| 467/33                      | 17,13                              | 12,10   | 19,72   | 21,28   | 3,63     |          | 2,81     | 1,04 | 11,68  | 89,39  | 3,24      | 3,24                  | 1,44      |           |        |
| 467/34                      | 16,55                              | 17,84   |         |         | 1,94     |          | 3,14     |      | 5,39   | 44,86  |           |                       | 1,44      |           |        |
| 467/35                      | 16,55                              | 17,84   |         |         | 1,94     |          | 3,14     |      | 5,39   | 44,86  |           |                       | 1,44      |           |        |
| 467/36                      | 15,05                              | 17,84   | 27,10   |         | 7,94     | 2,24     | 4,84     | 1,09 | 11,51  | 85,37  | 3,08      | 3,08                  | 1,44      |           |        |
| 467/37                      | 17,13                              | 12,10   | 19,72   | 21,28   | 3,63     |          | 2,81     | 1,04 | 11,68  | 89,39  | 3,24      | 3,24                  | 1,44      |           |        |
| 467/38                      | 16,55                              | 17,84   |         |         | 1,94     |          | 3,14     |      | 5,39   | 44,86  |           |                       | 1,44      |           |        |
| 467/39                      | 16,55                              | 17,84   |         |         | 1,94     |          | 3,14     |      | 5,39   | 44,86  |           |                       | 1,44      |           |        |
| 467/40                      | 15,05                              | 17,84   | 27,10   |         | 7,94     | 2,24     | 2,81     | 1,04 | 11,35  | 85,37  | 3,08      | 3,08                  | 1,44      |           |        |
| nebytová jednotka<br>467/41 | výměra provozovny v m <sup>2</sup> |         |         |         |          |          |          |      |        |        |           | celkem m <sup>2</sup> |           |           |        |
|                             | 23,77                              |         |         |         |          |          |          |      |        |        |           | 27,74                 |           |           |        |
|                             | výměra WC v m <sup>2</sup>         |         |         |         |          |          |          |      |        |        |           | 3,97                  |           |           |        |

Příloha k prohlášení vlastníka číslo „2“:

## **Popis vybavení vymezených jednotek**

Počet listů : 4

tabuľka vybavení bytových jednotek vchod čp. 465

| č. byt. jednotky | kuch. linka | sporák | digestoř | spiř | radiátor | baterie | WC | vana | sprch. kout | umyvadlo | infrazáň | vest. skříň | zvonek | schránka | dom. telefon |
|------------------|-------------|--------|----------|------|----------|---------|----|------|-------------|----------|----------|-------------|--------|----------|--------------|
| 465/1            | 1           | 1      | 1        | 1    | 7        | 0       | 1  | 1    | 0           | 1        | 1        | 1           | 1      | 1        | 1            |
| 465/2            | 1           | 1      | 1        | 0    | 2        | 2       | 0  | 0    | 1           | 1        | 1        | 0           | 1      | 1        | 1            |
| 465/3            | 1           | 1      | 1        | 1    | 2        | 0       | 1  | 0    | 1           | 1        | 0        | 0           | 1      | 1        | 1            |
| 465/4            | 1           | 1      | 1        | 1    | 3        | 0       | 1  | 0    | 0           | 0        | 0        | 0           | 1      | 1        | 1            |
| 465/5            | 1           | 0      | 1        | 1    | 7        | 0       | 1  | 1    | 0           | 1        | 1        | 1           | 1      | 1        | 1            |
| 465/6            | 1           | 1      | 1        | 1    | 2        | 1       | 1  | 0    | 1           | 1        | 1        | 0           | 1      | 1        | 1            |
| 465/7            | 1           | 0      | 0        | 1    | 2        | 3       | 1  | 0    | 1           | 1        | 1        | 0           | 1      | 1        | 1            |
| 465/8            | 0           | 0      | 0        | 1    | 3        | 0       | 0  | 0    | 0           | 0        | 0        | 1           | 1      | 1        | 1            |
| 465/9            | 1           | 1      | 1        | 1    | 7        | 0       | 1  | 1    | 0           | 1        | 1        | 1           | 1      | 1        | 1            |
| 465/10           | 1           | 1      | 1        | 1    | 2        | 0       | 1  | 0    | 1           | 1        | 1        | 0           | 1      | 1        | 1            |
| 465/11           | 1           | 1      | 1        | 1    | 2        | 0       | 1  | 0    | 1           | 1        | 1        | 0           | 1      | 1        | 1            |
| 465/12           | 1           | 1      | 1        | 1    | 3        | 3       | 1  | 1    | 0           | 1        | 1        | 1           | 1      | 1        | 1            |
| 465/13           | 1           | 1      | 1        | 1    | 7        | 0       | 1  | 1    | 0           | 1        | 1        | 1           | 1      | 1        | 1            |
| 465/14           | 1           | 1      | 1        | 1    | 2        | 3       | 1  | 0    | 1           | 1        | 1        | 0           | 1      | 1        | 1            |
| 465/15           | 1           | 1      | 1        | 1    | 2        | 0       | 1  | 0    | 1           | 1        | 1        | 0           | 1      | 1        | 1            |
| 465/16           | 1           | 0      | 1        | 1    | 3        | 0       | 1  | 1    | 0           | 1        | 1        | 1           | 1      | 1        | 1            |
| 465/17           | 1           | 1      | 1        | 1    | 7        | 0       | 1  | 1    | 0           | 1        | 1        | 1           | 1      | 1        | 1            |
| 465/18           | 1           | 1      | 1        | 1    | 2        | 0       | 1  | 0    | 0           | 1        | 1        | 0           | 1      | 1        | 1            |
| 465/19           | 1           | 1      | 1        | 0    | 2        | 3       | 1  | 0    | 1           | 1        | 1        | 0           | 1      | 1        | 1            |
| 465/20           | 1           | 1      | 1        | 1    | 3        | 3       | 1  | 1    | 0           | 1        | 1        | 1           | 1      | 1        | 1            |
| 465/21           | 1           | 0      | 1        | 1    | 7        | 1       | 1  | 1    | 0           | 1        | 1        | 1           | 1      | 1        | 1            |
| 465/22           | 1           | 0      | 1        | 1    | 2        | 0       | 1  | 0    | 0           | 1        | 1        | 0           | 1      | 1        | 1            |
| 465/23           | 1           | 0      | 1        | 1    | 2        | 0       | 1  | 0    | 1           | 1        | 1        | 0           | 1      | 1        | 1            |
| 465/24           | 1           | 1      | 1        | 1    | 3        | 3       | 1  | 1    | 0           | 1        | 1        | 1           | 1      | 1        | 1            |
| 465/25           | 1           | 1      | 1        | 1    | 7        | 3       | 1  | 1    | 0           | 1        | 1        | 1           | 1      | 1        | 1            |
| 465/26           | 1           | 1      | 1        | 1    | 2        | 0       | 1  | 0    | 0           | 1        | 1        | 0           | 1      | 1        | 1            |
| 465/27           | 1           | 1      | 1        | 1    | 2        | 2       | 1  | 0    | 1           | 1        | 1        | 0           | 1      | 1        | 1            |
| 465/28           | 1           | 1      | 1        | 1    | 3        | 2       | 1  | 1    | 0           | 1        | 1        | 1           | 1      | 1        | 1            |
| 465/29           | 1           | 1      | 1        | 1    | 7        | 0       | 1  | 1    | 0           | 1        | 1        | 1           | 1      | 1        | 1            |
| 465/30           | 1           | 1      | 1        | 1    | 2        | 3       | 1  | 0    | 1           | 1        | 1        | 0           | 1      | 1        | 1            |
| 465/31           | 0           | 0      | 0        | 1    | 2        | 2       | 1  | 0    | 1           | 1        | 1        | 0           | 1      | 1        | 1            |
| 465/32           | 1           | 0      | 1        | 1    | 3        | 0       | 1  | 1    | 0           | 1        | 1        | 1           | 1      | 1        | 1            |
| 465/33           | 0           | 0      | 0        | 1    | 7        | 0       | 0  | 0    | 0           | 0        | 0        | 0           | 1      | 1        | 1            |
| 465/34           | 1           | 1      | 1        | 1    | 2        | 0       | 1  | 0    | 1           | 1        | 1        | 0           | 1      | 1        | 1            |
| 465/35           | 1           | 1      | 1        | 1    | 2        | 1       | 1  | 0    | 1           | 1        | 1        | 0           | 1      | 1        | 1            |
| 465/36           | 1           | 1      | 1        | 1    | 3        | 2       | 1  | 1    | 0           | 1        | 1        | 1           | 1      | 1        | 1            |
| 465/37           | 1           | 1      | 1        | 1    | 7        | 0       | 1  | 1    | 0           | 1        | 1        | 1           | 1      | 1        | 1            |
| 465/38           | 1           | 1      | 1        | 1    | 2        | 3       | 1  | 0    | 1           | 1        | 1        | 0           | 1      | 1        | 1            |
| 465/39           | 1           | 1      | 1        | 1    | 2        | 2       | 1  | 0    | 1           | 1        | 1        | 0           | 1      | 1        | 1            |
| 465/40           | 1           | 1      | 1        | 1    | 3        | 0       | 1  | 1    | 0           | 1        | 1        | 1           | 1      | 1        | 1            |



tabulka vybavení bytových jednotek vchod čp. 466

| č. byt. jednotky | kuch. linka | sporák | digestoř | spíž | radiátor | baterie | WC | vana | sprch.kout | lomyvadlo | infrazařič | vest. skříň | zvonek | schránka | dom. telefon |
|------------------|-------------|--------|----------|------|----------|---------|----|------|------------|-----------|------------|-------------|--------|----------|--------------|
| 466/1            | 1           | 1      | 1        | 1    | 4        | 2       | 1  | 1    | 0          | 1         | 1          | 1           | 1      | 1        | 1            |
| 466/2            | 1           | 1      | 1        | 1    | 2        | 0       | 1  | 0    | 1          | 1         | 1          | 0           | 1      | 1        | 1            |
| 466/3            | 1           | 1      | 1        | 1    | 2        | 2       | 1  | 0    | 1          | 1         | 1          | 0           | 1      | 1        | 1            |
| 466/4            | 1           | 1      | 1        | 1    | 3        | 2       | 1  | 0    | 1          | 1         | 1          | 0           | 1      | 1        | 1            |
| 466/5            | 1           | 1      | 1        | 1    | 4        | 0       | 1  | 1    | 0          | 1         | 1          | 1           | 1      | 1        | 1            |
| 466/6            | 1           | 1      | 1        | 1    | 2        | 2       | 1  | 0    | 1          | 1         | 1          | 0           | 1      | 1        | 1            |
| 466/7            | 1           | 1      | 1        | 1    | 2        | 1       | 0  | 0    | 1          | 1         | 1          | 0           | 1      | 1        | 1            |
| 466/8            | 1           | 1      | 1        | 1    | 3        | 0       | 1  | 1    | 0          | 1         | 1          | 1           | 1      | 1        | 1            |
| 466/9            | 1           | 1      | 1        | 1    | 4        | 0       | 1  | 1    | 0          | 0         | 0          | 0           | 1      | 1        | 1            |
| 466/10           | 1           | 0      | 1        | 1    | 2        | 0       | 1  | 0    | 1          | 1         | 1          | 0           | 1      | 1        | 1            |
| 466/11           | 1           | 1      | 1        | 1    | 2        | 3       | 1  | 0    | 1          | 1         | 1          | 0           | 1      | 1        | 1            |
| 466/12           | 1           | 1      | 1        | 1    | 3        | 0       | 1  | 1    | 0          | 1         | 1          | 0           | 1      | 1        | 1            |
| 466/13           | 1           | 0      | 1        | 1    | 4        | 2       | 1  | 1    | 0          | 1         | 1          | 1           | 1      | 1        | 1            |
| 466/14           | 1           | 1      | 1        | 1    | 2        | 2       | 1  | 0    | 1          | 1         | 1          | 0           | 1      | 1        | 1            |
| 466/15           | 1           | 1      | 1        | 1    | 2        | 0       | 1  | 1    | 0          | 1         | 1          | 0           | 1      | 1        | 1            |
| 466/16           | 1           | 1      | 1        | 1    | 3        | 3       | 1  | 1    | 0          | 1         | 1          | 0           | 1      | 1        | 1            |
| 466/17           | 1           | 1      | 1        | 1    | 4        | 0       | 1  | 1    | 0          | 1         | 1          | 1           | 1      | 1        | 1            |
| 466/18           | 1           | 1      | 1        | 1    | 2        | 0       | 1  | 0    | 1          | 1         | 1          | 1           | 1      | 1        | 1            |
| 466/19           | 1           | 1      | 1        | 1    | 2        | 0       | 1  | 0    | 1          | 1         | 1          | 0           | 1      | 1        | 1            |
| 466/20           | 1           | 1      | 1        | 1    | 3        | 0       | 1  | 1    | 0          | 1         | 1          | 0           | 1      | 1        | 1            |
| 466/21           | 1           | 1      | 1        | 1    | 4        | 0       | 1  | 1    | 0          | 1         | 1          | 1           | 1      | 1        | 1            |
| 466/22           | 1           | 1      | 1        | 1    | 2        | 0       | 1  | 0    | 0          | 1         | 1          | 1           | 1      | 1        | 1            |
| 466/23           | 1           | 1      | 1        | 1    | 2        | 3       | 1  | 0    | 1          | 1         | 1          | 0           | 1      | 1        | 1            |
| 466/24           | 1           | 1      | 1        | 1    | 3        | 2       | 1  | 1    | 0          | 1         | 1          | 0           | 1      | 1        | 1            |
| 466/25           | 1           | 0      | 1        | 1    | 4        | 2       | 1  | 1    | 0          | 1         | 1          | 1           | 1      | 1        | 1            |
| 466/26           | 1           | 1      | 1        | 1    | 2        | 1       | 1  | 0    | 1          | 1         | 1          | 1           | 1      | 1        | 1            |
| 466/27           | 1           | 1      | 1        | 1    | 2        | 1       | 1  | 0    | 1          | 1         | 1          | 0           | 1      | 1        | 1            |
| 466/28           | 1           | 0      | 1        | 1    | 2        | 1       | 1  | 0    | 1          | 1         | 1          | 0           | 1      | 1        | 1            |
| 466/29           | 1           | 1      | 1        | 1    | 3        | 0       | 1  | 1    | 0          | 1         | 1          | 1           | 1      | 1        | 1            |
| 466/30           | 0           | 1      | 0        | 1    | 4        | 0       | 1  | 1    | 0          | 1         | 1          | 1           | 1      | 1        | 1            |
| 466/31           | 1           | 0      | 1        | 1    | 2        | 0       | 1  | 0    | 0          | 0         | 0          | 0           | 1      | 1        | 1            |
| 466/32           | 1           | 1      | 1        | 1    | 3        | 0       | 1  | 0    | 1          | 1         | 1          | 0           | 1      | 1        | 1            |
| 466/33           | 0           | 0      | 1        | 1    | 4        | 0       | 1  | 0    | 0          | 0         | 0          | 0           | 1      | 1        | 1            |
| 466/34           | 1           | 1      | 1        | 1    | 2        | 3       | 1  | 0    | 1          | 1         | 1          | 0           | 1      | 1        | 1            |
| 466/35           | 1           | 1      | 0        | 1    | 3        | 0       | 1  | 0    | 0          | 0         | 0          | 0           | 1      | 1        | 1            |
| 466/36           | 1           | 1      | 1        | 1    | 4        | 0       | 1  | 1    | 0          | 1         | 1          | 0           | 1      | 1        | 1            |
| 466/37           | 1           | 1      | 1        | 1    | 3        | 3       | 1  | 1    | 0          | 1         | 1          | 0           | 1      | 1        | 1            |
| 466/38           | 1           | 1      | 1        | 1    | 4        | 0       | 1  | 1    | 0          | 1         | 1          | 1           | 1      | 1        | 1            |
| 466/39           | 1           | 1      | 1        | 1    | 2        | 3       | 1  | 0    | 1          | 1         | 0          | 0           | 1      | 1        | 1            |
| 466/40           | 1           | 1      | 1        | 1    | 3        | 3       | 1  | 1    | 0          | 1         | 1          | 0           | 1      | 1        | 1            |

tabuľka vybavení jednotek vchod čp. 467

| č. jednotky | kuch. linka | sporák | digestoř | spíž | radiátor | baterie | WC | vana | sprch.kout | lunyvadlo | infrazářič | vest. skříň | zvonek | schránka | dom. telefon |
|-------------|-------------|--------|----------|------|----------|---------|----|------|------------|-----------|------------|-------------|--------|----------|--------------|
| 467/1       | 1           | 1      | 1        | 1    | 4        | 0       | 1  | 0    | 0          | 0         | 1          | 1           | 1      | 1        | 1            |
| 467/2       | 0           | 0      | 0        | 0    | 2        | 0       | 0  | 0    | 0          | 0         | 0          | 0           | 1      | 1        | 1            |
| 467/3       | 1           | 1      | 1        | 1    | 2        | 3       | 1  | 0    | 1          | 1         | 1          | 0           | 1      | 1        | 1            |
| 467/4       | 0           | 0      | 0        | 1    | 6        | 2       | 1  | 1    | 0          | 1         | 1          | 1           | 1      | 1        | 1            |
| 467/5       | 1           | 1      | 1        | 1    | 4        | 0       | 1  | 1    | 0          | 1         | 1          | 1           | 1      | 1        | 1            |
| 467/6       | 1           | 1      | 1        | 1    | 2        | 2       | 1  | 0    | 1          | 1         | 1          | 0           | 1      | 1        | 1            |
| 467/7       | 1           | 0      | 1        | 1    | 2        | 0       | 1  | 0    | 1          | 1         | 1          | 0           | 1      | 1        | 1            |
| 467/8       | 1           | 1      | 1        | 1    | 6        | 3       | 1  | 1    | 0          | 1         | 1          | 1           | 1      | 1        | 1            |
| 467/9       | 1           | 0      | 1        | 1    | 4        | 1       | 1  | 1    | 0          | 1         | 0          | 0           | 1      | 1        | 1            |
| 467/10      | 0           | 0      | 0        | 0    | 2        | 0       | 0  | 0    | 0          | 0         | 0          | 0           | 1      | 1        | 1            |
| 467/11      | 1           | 0      | 1        | 0    | 2        | 1       | 1  | 0    | 1          | 1         | 1          | 0           | 1      | 1        | 1            |
| 467/12      | 1           | 1      | 1        | 1    | 6        | 0       | 1  | 1    | 0          | 1         | 1          | 1           | 1      | 1        | 1            |
| 467/13      | 0           | 0      | 0        | 0    | 4        | 0       | 0  | 0    | 0          | 0         | 0          | 0           | 0      | 1        | 1            |
| 467/14      | 0           | 1      | 1        | 1    | 2        | 0       | 0  | 0    | 1          | 0         | 1          | 0           | 1      | 1        | 1            |
| 467/15      | 1           | 0      | 1        | 0    | 2        | 0       | 1  | 0    | 0          | 0         | 0          | 0           | 1      | 1        | 1            |
| 467/16      | 1           | 1      | 1        | 1    | 6        | 0       | 1  | 1    | 0          | 1         | 1          | 1           | 1      | 1        | 1            |
| 467/17      | 1           | 1      | 1        | 1    | 4        | 0       | 1  | 1    | 0          | 1         | 0          | 1           | 1      | 1        | 1            |
| 467/18      | 1           | 1      | 1        | 1    | 2        | 0       | 1  | 0    | 0          | 1         | 0          | 0           | 1      | 1        | 1            |
| 467/19      | 1           | 1      | 1        | 1    | 2        | 2       | 1  | 0    | 1          | 1         | 1          | 0           | 1      | 1        | 1            |
| 467/20      | 1           | 1      | 1        | 1    | 6        | 0       | 1  | 1    | 0          | 1         | 1          | 1           | 1      | 1        | 1            |
| 467/21      | 1           | 1      | 1        | 1    | 4        | 0       | 1  | 1    | 0          | 1         | 1          | 1           | 1      | 1        | 1            |
| 467/22      | 1           | 1      | 1        | 1    | 2        | 0       | 1  | 0    | 1          | 1         | 1          | 0           | 1      | 1        | 1            |
| 467/23      | 1           | 1      | 1        | 1    | 2        | 2       | 1  | 0    | 1          | 1         | 1          | 0           | 1      | 1        | 1            |
| 467/24      | 1           | 1      | 1        | 1    | 6        | 3       | 1  | 1    | 0          | 1         | 1          | 1           | 1      | 1        | 1            |
| 467/25      | 1           | 1      | 1        | 1    | 4        | 1       | 1  | 1    | 0          | 1         | 1          | 1           | 1      | 1        | 1            |
| 467/26      | 1           | 1      | 1        | 1    | 2        | 3       | 1  | 0    | 1          | 1         | 1          | 0           | 1      | 1        | 1            |
| 467/27      | 1           | 1      | 1        | 1    | 2        | 2       | 1  | 0    | 1          | 1         | 1          | 0           | 1      | 1        | 1            |
| 467/28      | 1           | 1      | 1        | 1    | 6        | 2       | 1  | 1    | 0          | 1         | 1          | 1           | 1      | 1        | 1            |
| 467/29      | 1           | 1      | 1        | 1    | 4        | 2       | 1  | 1    | 0          | 1         | 1          | 1           | 1      | 1        | 1            |
| 467/30      | 1           | 1      | 1        | 1    | 2        | 3       | 1  | 0    | 1          | 1         | 1          | 0           | 1      | 1        | 1            |
| 467/31      | 1           | 1      | 1        | 1    | 2        | 1       | 1  | 0    | 1          | 1         | 1          | 0           | 1      | 1        | 1            |
| 467/32      | 1           | 1      | 1        | 1    | 6        | 2       | 1  | 1    | 0          | 1         | 1          | 1           | 1      | 1        | 1            |
| 467/33      | 1           | 1      | 1        | 1    | 4        | 1       | 1  | 1    | 0          | 1         | 0          | 1           | 1      | 1        | 1            |
| 467/34      | 1           | 1      | 1        | 1    | 2        | 0       | 1  | 0    | 1          | 1         | 1          | 0           | 1      | 1        | 1            |
| 467/35      | 1           | 1      | 1        | 1    | 2        | 3       | 1  | 0    | 1          | 1         | 1          | 0           | 1      | 1        | 1            |
| 467/36      | 0           | 0      | 0        | 0    | 6        | 0       | 0  | 0    | 0          | 0         | 0          | 0           | 1      | 1        | 1            |
| 467/37      | 1           | 1      | 1        | 1    | 4        | 0       | 1  | 1    | 0          | 1         | 1          | 1           | 1      | 1        | 1            |
| 467/38      | 1           | 1      | 1        | 0    | 2        | 0       | 1  | 0    | 0          | 0         | 0          | 0           | 1      | 1        | 1            |
| 467/39      | 1           | 1      | 1        | 1    | 2        | 0       | 1  | 0    | 1          | 1         | 1          | 0           | 1      | 1        | 1            |
| 467/40      | 1           | 1      | 1        | 1    | 6        | 0       | 1  | 1    | 0          | 1         | 1          | 1           | 1      | 1        | 1            |
| 467/41      | 0           | 0      | 0        | 0    | 0        | 1       | 1  | 0    | 0          | 1         | 0          | 0           | 0      | 0        | 0            |

Příloha k prohlášení vlastníka číslo „3“:

**STANOVENÍ PODÍLU NA SPOLEČNÝCH ČÁSTECH DOMU**  
**A**  
**POZEMCÍCH**

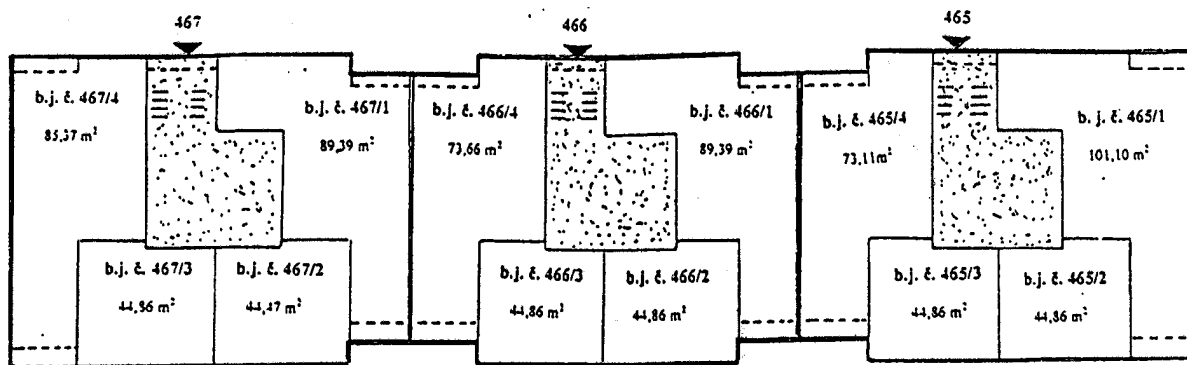
Počet listů : 2

| číslo jednotky | výše podílu  |
|----------------|--------------|
| 465/1          | 10110/784198 |
| 465/2          | 4486/784198  |
| 465/3          | 4486/784198  |
| 465/4          | 7311/784198  |
| 465/5          | 10110/784198 |
| 465/6          | 4486/784198  |
| 465/7          | 4486/784198  |
| 465/8          | 7366/784198  |
| 465/9          | 10110/784198 |
| 465/10         | 4486/784198  |
| 465/11         | 4486/784198  |
| 465/12         | 7366/784198  |
| 465/13         | 10110/784198 |
| 465/14         | 4486/784198  |
| 465/15         | 4486/784198  |
| 465/16         | 7366/784198  |
| 465/17         | 10110/784198 |
| 465/18         | 4486/784198  |
| 465/19         | 4486/784198  |
| 465/20         | 7366/784198  |
| 465/21         | 10110/784198 |
| 465/22         | 4486/784198  |
| 465/23         | 4486/784198  |
| 465/24         | 7366/784198  |
| 465/25         | 10110/784198 |
| 465/26         | 4486/784198  |
| 465/27         | 4486/784198  |
| 465/28         | 7366/784198  |
| 465/29         | 10110/784198 |
| 465/30         | 4486/784198  |
| 465/31         | 4486/784198  |
| 465/32         | 7366/784198  |
| 465/33         | 10083/784198 |
| 465/34         | 4486/784198  |
| 465/35         | 4486/784198  |
| 465/36         | 7366/784198  |
| 465/37         | 10110/784198 |
| 465/38         | 4486/784198  |
| 465/39         | 4486/784198  |
| 465/40         | 7366/784198  |

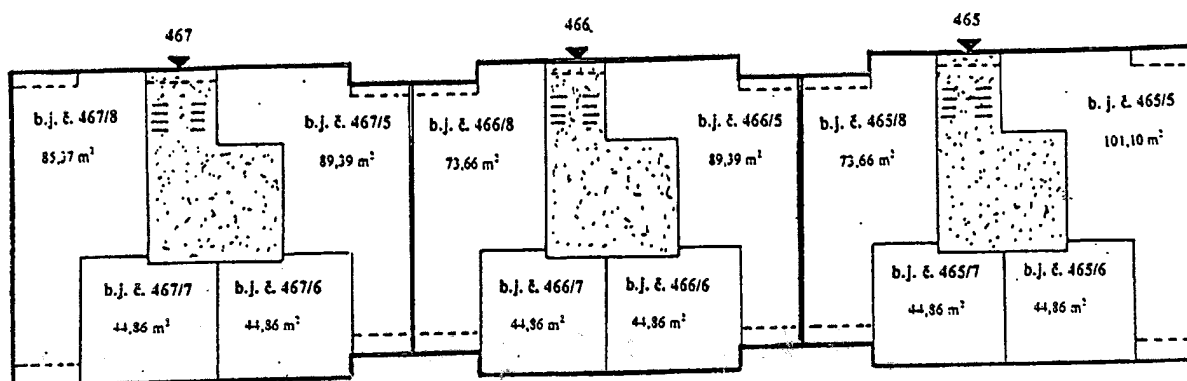
| číslo jednotky | výše podílu |
|----------------|-------------|
| 466/1          | 8939/784198 |
| 466/2          | 4486/784198 |
| 466/3          | 4486/784198 |
| 466/4          | 7366/784198 |
| 466/5          | 8939/784198 |
| 466/6          | 4486/784198 |
| 466/7          | 4486/784198 |
| 466/8          | 7366/784198 |
| 466/9          | 8881/784198 |
| 466/10         | 4486/784198 |
| 466/11         | 4486/784198 |
| 466/12         | 7366/784198 |
| 466/13         | 8939/784198 |
| 466/14         | 4486/784198 |
| 466/15         | 4486/784198 |
| 466/16         | 7366/784198 |
| 466/17         | 8939/784198 |
| 466/18         | 4486/784198 |
| 466/19         | 4486/784198 |
| 466/20         | 7366/784198 |
| 466/21         | 8939/784198 |
| 466/22         | 4486/784198 |
| 466/23         | 4486/784198 |
| 466/24         | 7366/784198 |
| 466/25         | 8939/784198 |
| 466/26         | 4486/784198 |
| 466/27         | 4486/784198 |
| 466/28         | 7366/784198 |
| 466/29         | 8939/784198 |
| 466/30         | 4445/784198 |
| 466/31         | 4486/784198 |
| 466/32         | 7366/784198 |
| 466/33         | 8939/784198 |
| 466/34         | 4486/784198 |
| 466/35         | 4486/784198 |
| 466/36         | 7366/784198 |
| 466/37         | 8939/784198 |
| 466/38         | 4486/784198 |
| 466/39         | 4486/784198 |
| 466/40         | 7366/784198 |

| číslo jednotky | výše podílu |
|----------------|-------------|
| 467/1          | 8939/784198 |
| 467/2          | 4447/784198 |
| 467/3          | 4486/784198 |
| 467/4          | 8537/784198 |
| 467/5          | 8939/784198 |
| 467/6          | 4486/784198 |
| 467/7          | 4486/784198 |
| 467/8          | 8537/784198 |
| 467/9          | 8939/784198 |
| 467/10         | 4482/784198 |
| 467/11         | 4486/784198 |
| 467/12         | 8537/784198 |
| 467/13         | 8857/784198 |
| 467/14         | 4486/784198 |
| 467/15         | 4486/784198 |
| 467/16         | 8537/784198 |
| 467/17         | 8939/784198 |
| 467/18         | 4486/784198 |
| 467/19         | 4486/784198 |
| 467/20         | 8537/784198 |
| 467/21         | 8939/784198 |
| 467/22         | 4486/784198 |
| 467/23         | 4486/784198 |
| 467/24         | 8537/784198 |
| 467/25         | 8939/784198 |
| 467/26         | 4486/784198 |
| 467/27         | 4486/784198 |
| 467/28         | 8537/784198 |
| 467/29         | 8939/784198 |
| 467/30         | 4486/784198 |
| 467/31         | 4486/784198 |
| 467/32         | 8537/784198 |
| 467/33         | 8939/784198 |
| 467/34         | 4486/784198 |
| 467/35         | 4486/784198 |
| 467/36         | 8537/784198 |
| 467/37         | 8939/784198 |
| 467/38         | 4486/784198 |
| 467/39         | 4486/784198 |
| 467/40         | 8537/784198 |
| 467/41         | 2774/784198 |

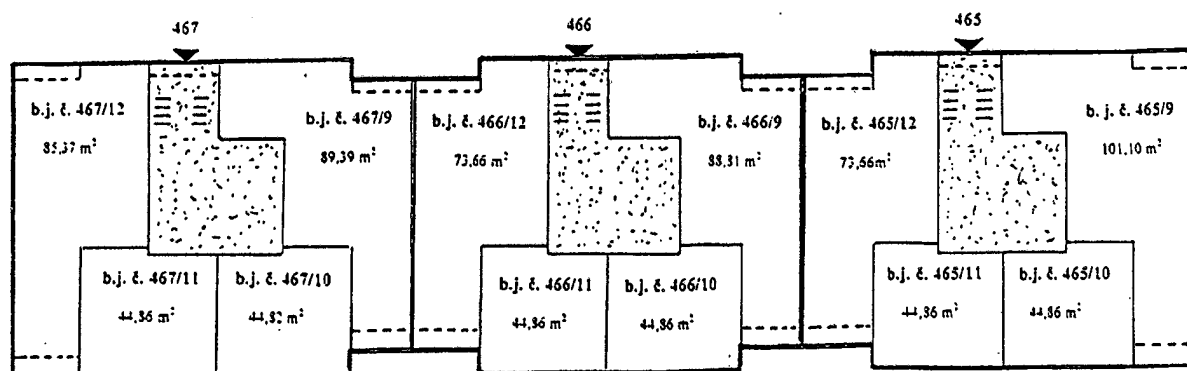
**II. nadzemní podlaží**



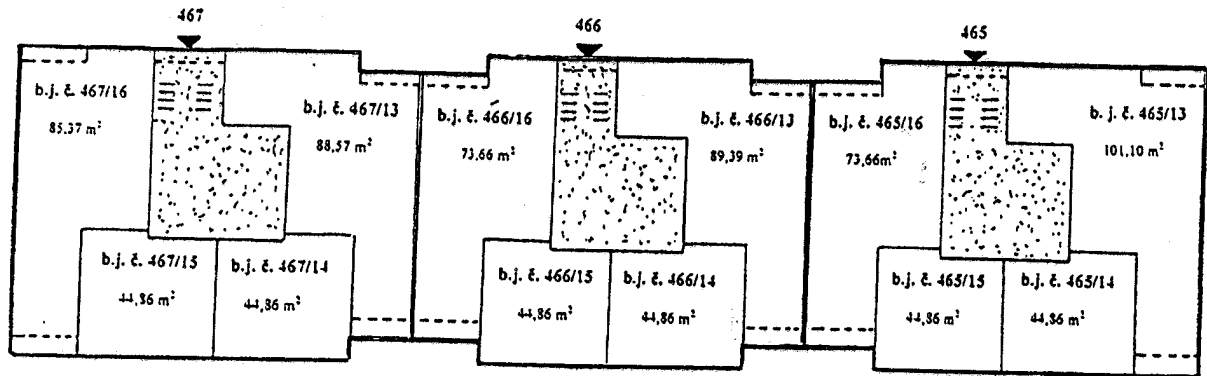
**III. nadzemní podlaží**



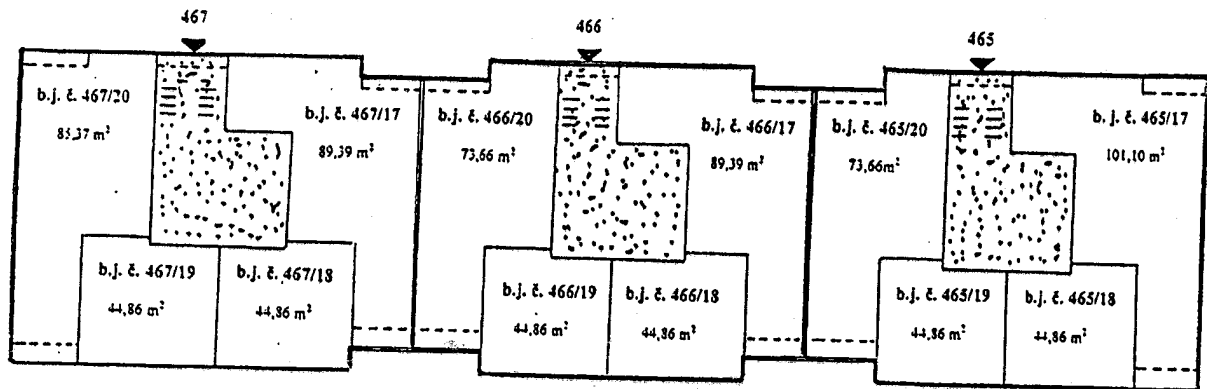
**IV. nadzemní podlaží**



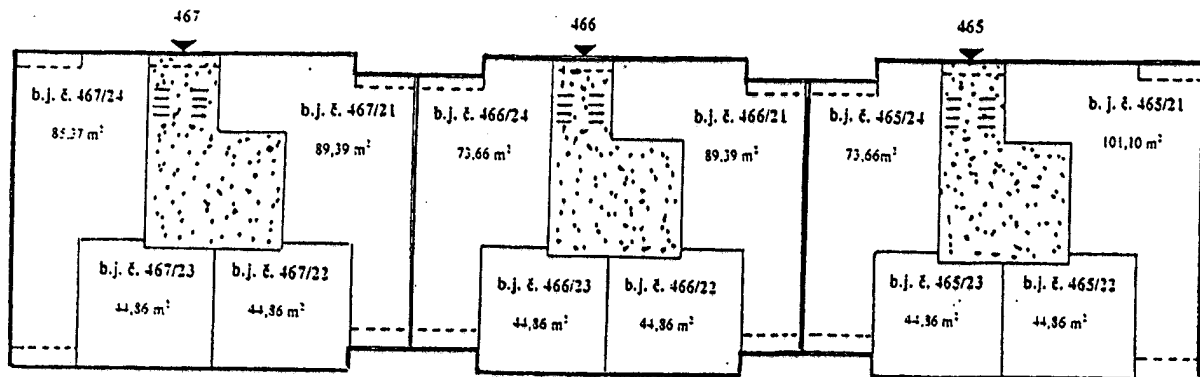
V. nadzemní podlaží



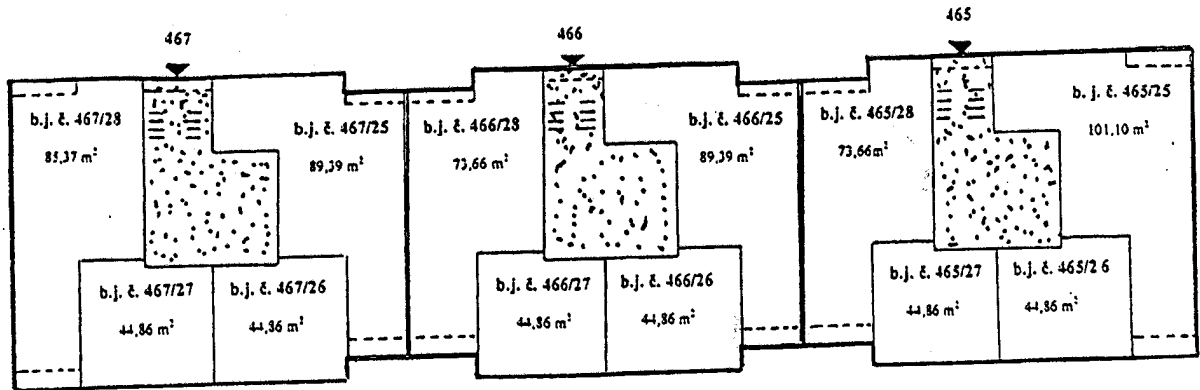
VI. nadzemní podlaží



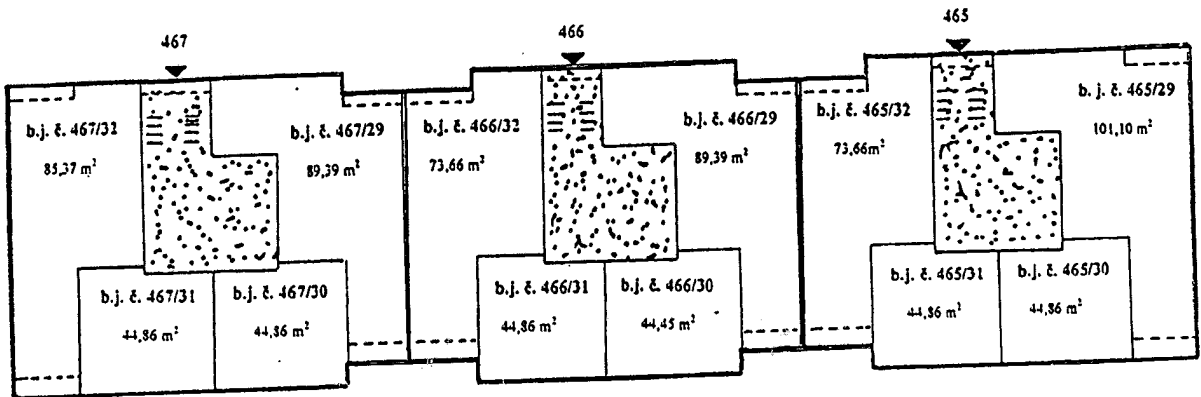
VII. nadzemní podlaží



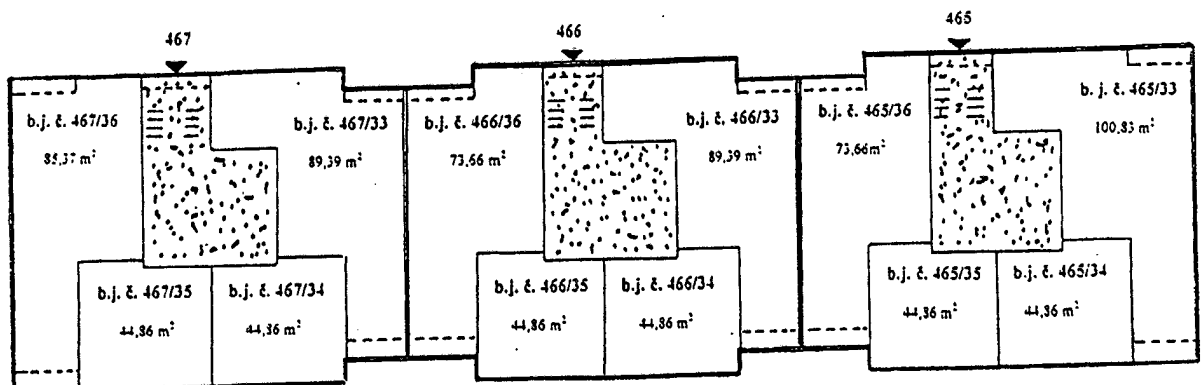
VIII. nadzemní podlaží



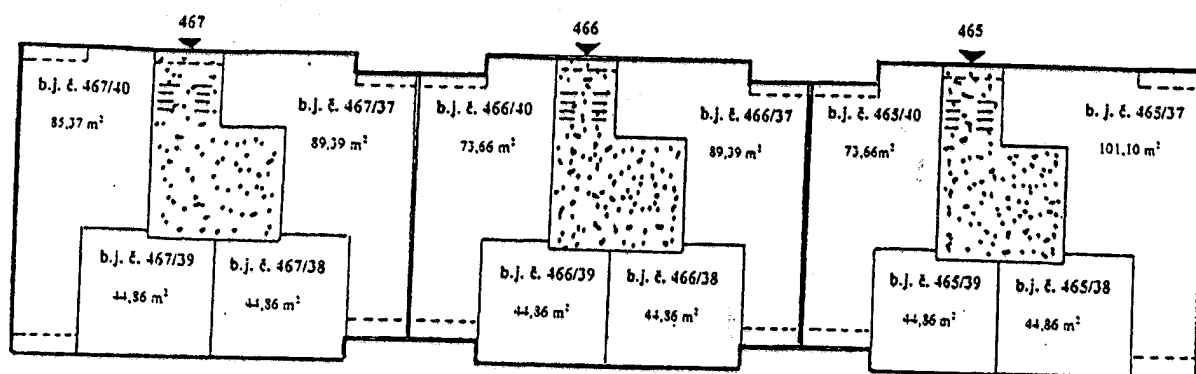
IX. nadzemní podlaží



X. nadzemní podlaží



XI. nadzemní podlaží





# I. nadzemní (technické) podlaží

|        |        |
|--------|--------|
| 467/34 | 467/35 |
| 467/33 | 467/36 |
| 467/32 | 467/37 |
| 467/31 | 467/38 |
| 467/30 | 467/39 |
| 467/29 | 467/40 |
|        | 467/41 |

|        |
|--------|
| 467/14 |
| 467/15 |
| 467/13 |
| 467/16 |
| 467/12 |
| 467/17 |

|        |        |
|--------|--------|
| 467/18 | 467/17 |
| 467/19 | 467/16 |
| 467/10 | 467/15 |
|        | 467/14 |
|        | 467/13 |
|        | 467/12 |
|        | 467/11 |

|        |        |
|--------|--------|
| 466/16 | 466/17 |
| 466/15 | 466/18 |
| 466/14 | 466/19 |
| 466/13 | 466/20 |
| 466/31 |        |
| 466/11 |        |
| 466/10 |        |

|       |       |
|-------|-------|
| 466/7 | 466/6 |
| 466/8 | 466/5 |
| 466/9 | 466/4 |
|       | 466/3 |
|       | 466/2 |
|       | 466/1 |

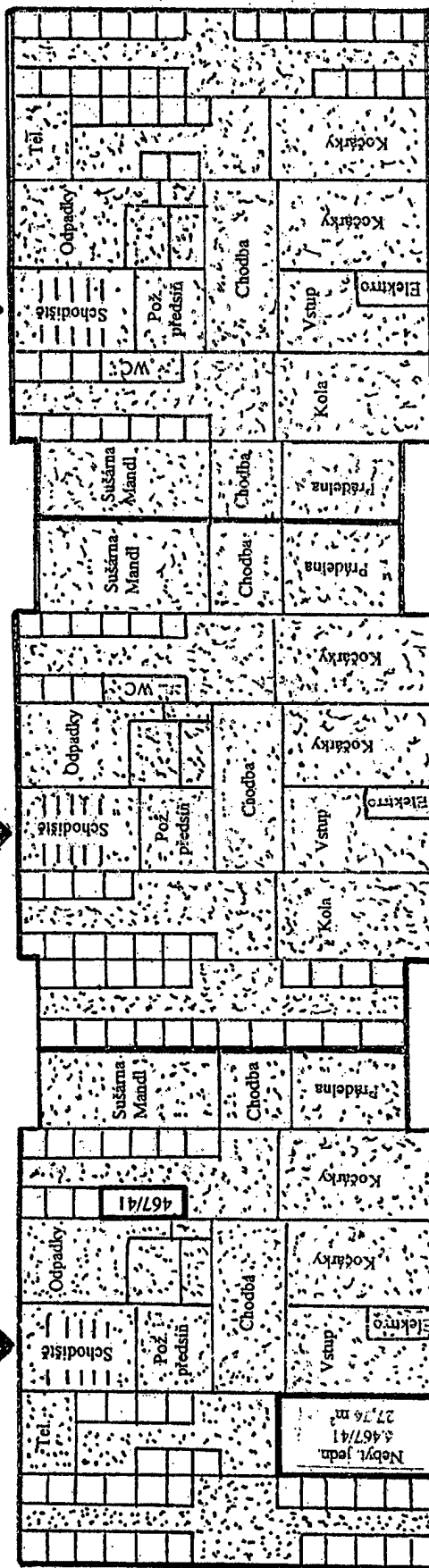
|       |        |
|-------|--------|
| 465/7 | 465/8  |
| 465/6 | 465/9  |
| 465/5 | 465/10 |
| 465/4 |        |
| 465/3 |        |
| 465/2 |        |
| 465/1 |        |

|        |        |
|--------|--------|
| 465/23 | 465/24 |
| 465/22 | 465/25 |
| 465/13 |        |
| 465/14 | 465/20 |
| 465/15 | 465/19 |
| 465/12 | 465/16 |
| 465/11 | 465/17 |

č. p. 465

č. p. 466

č. p. 467



|        |        |
|--------|--------|
| 467/18 |        |
| 467/28 | 467/19 |
| 467/27 | 467/20 |
| 467/26 | 467/21 |
| 467/25 | 467/22 |
| 467/24 | 467/23 |

|        |        |
|--------|--------|
| 466/35 | 466/36 |
| 466/34 | 466/37 |
| 466/33 | 466/38 |
| 466/32 | 466/39 |
| 466/12 | 466/30 |
| 466/40 |        |
| 466/29 |        |
| 466/28 | 466/21 |
| 466/27 | 466/22 |
| 466/26 | 466/23 |
| 466/25 | 466/24 |

|        |        |
|--------|--------|
| 465/30 |        |
| 465/31 |        |
| 465/32 |        |
| 465/40 | 465/33 |
| 465/39 | 465/34 |
| 465/38 | 465/35 |
| 465/37 | 465/36 |